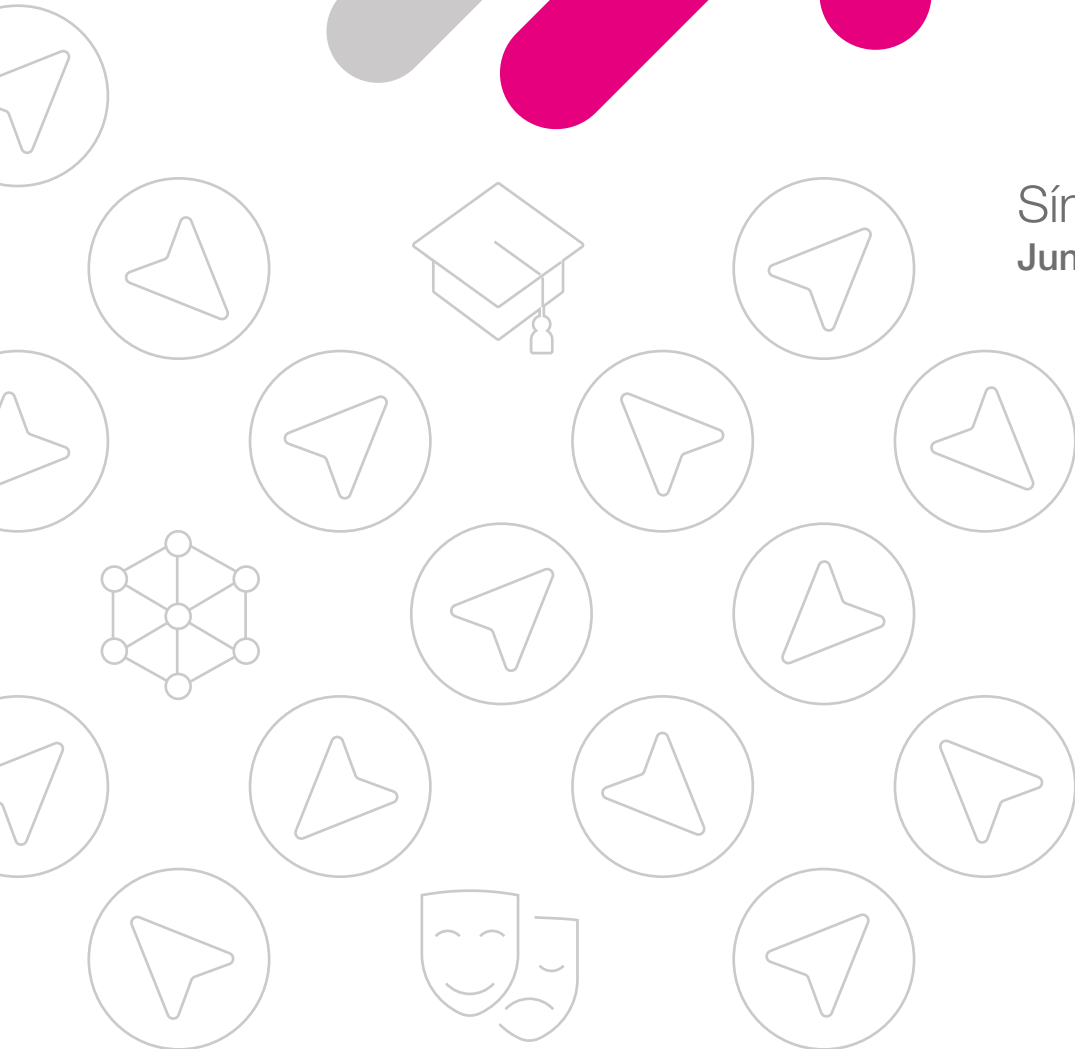




L'orientació educativa: quin impacte té i com fer-la més efectiva?

Síntesi d'evidències i aportacions
Juny 2020



**Què funciona
en educació?**

Evidències per a la millora educativa

FUNDACIÓ
BOFILL

ivàlua Institut Català d'Avaluació
de Polítiques Públiques

Que s'entén per orientació?

L'orientació és l'acompanyament que s'ofereix a l'alumnat per ajudar-lo a adquirir els coneixements, competències i eines necessàries per gestionar el seu dia a dia, formar els seus punts de vista i prendre decisions en tot allò que té a veure amb la seva educació.

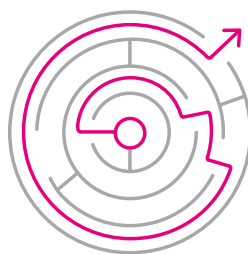
Existeixen diversos tipus de programes d'orientació:

- Els programes de **planificació individual** ajuden l'alumne a establir objectius i estratègies per assolir-los.
- Els programes de **guia curricular** contenen sessions estructurades sobre qüestions com els hàbits d'estudi, el valor de l'educació, la resolució de conflictes, l'afrontament de les transicions educatives...
- Els serveis de resposta són programes que ofereixen assessorament de manera no sistemàtica, només a qui ho sol·licita.

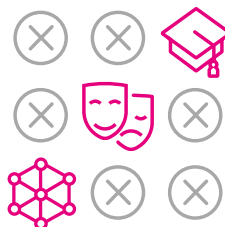
Aquest document sintetitza els resultats de l'opuscle Què funciona en educació? #12, d'octubre de 2018, que inclou 8 metanàlisis que analitzen un total de 441 programes i serveis d'orientació a alumnes. També inclou les idees principals del seminari de debat amb professionals experts celebrat el setembre de 2018.

Són efectius els programes d'orientació?

L'evidència demostra que els programes d'orientació tenen efectes positius en:



- **L'apoderament educatiu-professional:** millora el coneixement de les diferents opcions a l'hora d'escollir un itinerari educatiu o professional, i la satisfacció i seguretat en la presa de decisions.
- **L'actitud i compromís cap a l'escola:** millora l'assistència, el comportament a l'aula i la disciplina.
- **Les habilitats educatives:** augmenta el nivell d'escriptura i de resolució de problemes.



En menor mesura, també es constaten resultats positius en:

- Les habilitats socials i la relació amb l'entorn.
- La salut mental, l'autoestima, la reducció de l'ansietat.
- Els resultats acadèmics.
- La prevenció de l'abandonament educatiu.

Són igualment positius per a tot l'alumnat?

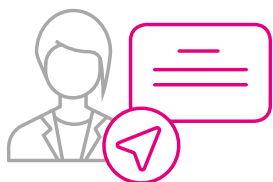
L'orientació és beneficiosa per a tots els perfils d'alumnat, inclòs aquell amb més desavantatges, tant a primària com a secundària.

Com són els programes d'orientació més efectius?

Els següents elements han demostrat ser factors d'èxit dels programes d'orientació:

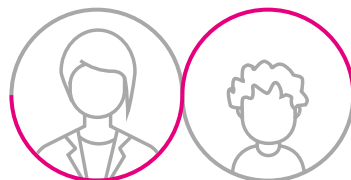
Capacitació del personal orientador

El perfil del responsable i conductor de les sessions d'orientació **marca la diferència**. Els programes que compten amb orientadors amb formació vinculada amb el rol i les tasques a assumir tenen un efecte molt superior als programes conduïts per perfils no formats.



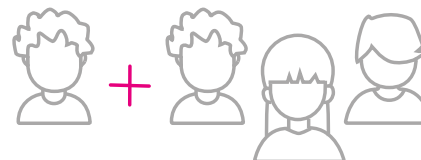
Un referent estable

L'alumne ha de poder **establir un vincle** amb un referent personal central i estable. Els programes que no tenen una persona referent amb perfil d'orientadora —per exemple, els que es basen només en activitats a través d'ordinador o dossiers d'exercicis— tenen efectes poc substancials.



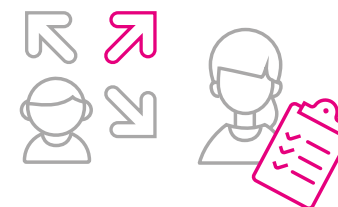
Combinació d'activitats individuals i grupals

Els programes individuals són més efectius que aquells exclusivament grupals, però encara ho són més aquells que combinen **les dues estratègies**.



Adaptació a les necessitats de l'etapa educativa

Els **serveis de resposta** són més efectius a primària, mentre que els programes de **guia curricular** ho són més a secundària i a l'etapa post-obligatòria.



Com haurien de ser els programes d'orientació a Catalunya?

L'orientació és considerada determinant per ampliar les oportunitats educatives i disminuir les desigualtats.

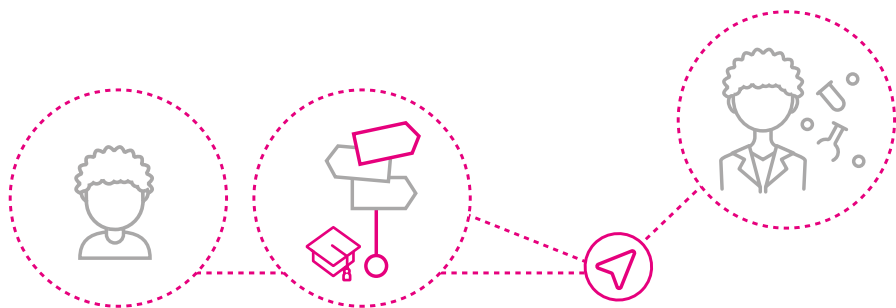
A Catalunya, la majoria d'escoles i instituts desenvolupen estratègies d'orientació, ja sigui de manera autònoma o en col·laboració amb entitats socials o en el marc de programes d'abast municipal. Per avançar cap a una millor orientació educativa de l'alumnat, es proposa tenir en compte les següents recomanacions:

✓ Sobre els principis i els continguts de l'acció orientadora

- Oferir una orientació educativa **al llarg de totes les etapes**, que integri l'assessorament en les esferes personal, acadèmica i professional i que combini activitats **grupals** amb un **seguiment individual**.
- Garantir l'accés a l'orientació **per a tot l'alumnat**, preveient estratègies específiques per a aquells infants i joves **amb una necessitat més intensiva** de suport.
- Encarar l'orientació educativa envers l'objectiu que l'alumne mantingui unes **expectatives** ajustades de si mateix i sigui capaç de **prendre bones decisions**.

✓ Sobre l'organització de l'orientació


- Comptar, a cada centre educatiu, amb una **figura de referència** de l'orientació, formada i capacitada per a la funció orientadora, i que formi part de l'**equip directiu**. Això ha d'ajudar a garantir que l'orientació esdevingui un eix transversal de l'acció educativa al centre.
- **Reforçar la figura del tutor**, especialment a secundària.
- **Capacitar el conjunt de docents** per a la tasca orientadora, amb formació bàsica, accés a recursos actualitzats i combatent obstacles com les baixes expectatives respecte a l'alumnat o l'estigma envers determinades professions i trajectòries vitals.
- Conformar projectes d'orientació municipals o a nivell de barri que garanteixin una orientació dins i fora dels centres educatius al llarg de la vida, que asseguri una bona atenció **per a l'alumnat que surt** en algun moment del sistema educatiu.





Vols saber-ne més?

Et proposem que:

- ▶ Facis un cop d'ull a [aquest vídeo](#) (3 min) de la Sandra Escapa en què ens explica per què l'evidència científica ens pot ajudar a dissenyar millor un programa d'orientació.
 - ▶ Et miris [aquest altre](#) (3 min) en què la Sílvia Amblàs assenjala 5 claus per superar les assignatures pendents en matèria d'orientació als centres educatius.
 - ▶ Et miris [aquest vídeo](#) (15 min) de resum de l'acte públic que vam fer per debatre sobre el tema o [aquest altre](#), amb l'acte sencer (2 h).
-  Si prefereixes llegir, [aquí](#) trobaràs l'informe complet d'anàlisi de les evidències (24 pàg.).





Ja fa massa temps que l'educació es basa en idees preconcebudes i que els canvis que es proposen no tenen en compte allò que ja s'ha fet i que se sap que funciona (o que no funciona). La cultura de l'avaluació, malauradament, no està consolidada al nostre país.

Per aportar el coneixement procedent de l'evidència científica que existeix sobre educació i aterrar-lo al context català, va néixer el projecte **Què funciona en educació?**

Primera edició: novembre de 2020
© Fundació Jaume Bofill, Ivàlua, 2020
Text: d-CAS
Edició: Fundació Bofill
Disseny i maquetació: Mercè Montané

Creiem que el coneixement s'ha de compartir. Per això fem servir una llicència **Creative Commons**, llevat que en algun material indiquem el contrari. Us animem a copiar, redistribuir, remesclar o transformar i crear els continguts propis d'aquesta publicació, per a qualsevol finalitat, inclosa la comercial. Només us demanem que reconegueu l'autoria de la creació original.



Què funciona en educació?

Evidències per a la millora educativa

FUNDACIÓ
BOFILL

ivàlua  Institut Català d'Avaluació de Polítiques Públiques