



Diversificació i inclusió a l'escola: com millorar l'atenció a les diversitats d'aprenentatge?

Síntesi d'evidències i aportacions
Novembre 2020



 **Què funciona en educació?**
Evidències per a la millora educativa

FUNDACIÓ
BOFILL

ivàlua  Institut Català d'Avaluació de Polítiques Públiques

De què estem parlant?

L'atenció a les diversitats en l'aprenentatge inclou el conjunt de mesures i suports que s'activen a les escoles i instituts per millorar les competències cognitives i no cognitives de tot l'alumnat (especialment del que té més dificultats d'aprenentatge), per reduir les desigualtats educatives entre alumnes i per prevenir l'abandonament escolar.

A Catalunya, l'organització d'aquest conjunt de mesures i suports queda descrita en el Decret 150/2017, de 17 d'octubre, de l'atenció educativa a l'alumnat en el marc d'un sistema educatiu inclusiu. Es recullen actuacions amb diferent nivell d'intensitat:



Mesures i suports universals

S'apliquen a l'aula ordinària i permeten flexibilitzar el context d'aprenentatge i adaptar-se a diferents formes i ritmes d'aprenentatge (p. ex.: activitats cooperatives, treball per projectes, programes d'educació socioemocional, estratègies metacognitives).



Mesures i suports addicionals

De caràcter temporal en grups petits d'alumnes i focalitzades en els aspectes de l'aprenentatge que cal reforçar (p. ex., les aules d'acollida, el suport escolar suport escolar personalitzat-SEP a primària, els programes intensius de millora-PIM i el programes de diversificació curricular-PDC a secundària).



Mesures i suports intensius

De caràcter intensiu, freqüència regular i, normalment, sense límit temporal. Es plantegen de forma individualitzada. Destaquen les SIEI (suport intensiu escolarització inclusiva), els suports intensius a l'audició i el llenguatge (SIAL) i les unitats d'escolarització compartida (UEC) a secundària.

Són efectives les mesures d'atenció a les diversitats d'aprenentatge?

L'evidència científica demostra els següents impactes de les mesures i suports addicionals i intensius:

- **Resultats cognitius.** Impacte alt i positiu en l'assoliment de competències acadèmiques (sobretot lectura, i matemàtiques en menor mesura).
- **Resultats no cognitius (actituds i comportaments).** Augment del compromís i participació de l'alumnat, millora de les habilitats socials i reducció dels comportaments agressius i disruptius.
- **Desigualtats educatives.** Reducció —però no eliminació— de les diferències entre l'alumnat amb dificultats d'aprenentatge i l'alumnat sense dificultats.
- **Abandonament escolar.** Reducció de l'absentisme i abandonament escolar. **No obstant això, no hi ha evidències que augmentin les taxes de graduació a la secundària.**

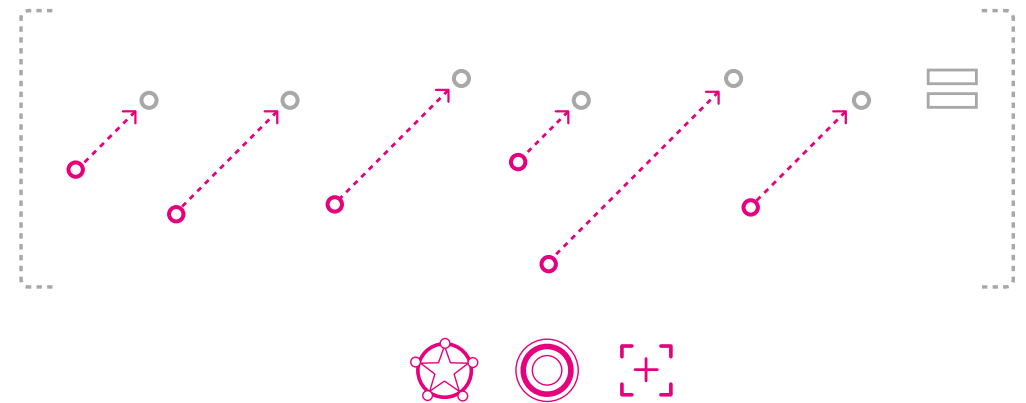


Aquest document sintetitza els resultats de l'informe Què funciona en educació? #15, de novembre de 2019, que inclou 15 revisions i metanàlisis, que cobreixen més de 700 estudis experimentals sobre els efectes de programes d'atenció a les necessitats educatives i de diversificació curricular. També inclou les idees principals del seminari celebrat amb professionals experts l'octubre de 2019 i l'aula oberta de novembre de 2019.

Com són les mesures de diversificació i inclusió més efectives?

Segons l'evidència internacional recollida, les mesures **adicionals i intensives** són especialment efectives quan:

- S'implementen de manera **primerenca** i preventiva a cada etapa educativa.
- Se **sostenen** en el temps, preveient que l'alumne les rebi durant diversos anys.
- Tenen una **freqüència** elevada, amb sessions curtes diàries o diverses vegades a la setmana, en comptes de sessions llargues distanciades en el temps.
- Es basen en l'atenció **individual** o en **petits grups**.
- Contemplen mètodes efectius de **diagnòstic i seguiment** mensual dels seus resultats per determinar-ne la idoneïtat.
- Són **coherents amb les mesures universals** i hi ha una interrelació entre els professionals implicats en els diferents tipus de mesures.
- Es disposa de **personal especialitzat** per dur a terme les mesures de caràcter intensiu.
- Es combinen objectius curriculars amb objectius de millora **comportamental** i relacional.
- Hi ha col·laboració entre educadors/docents, **famílies i serveis de l'entorn**.
- Es compta amb recolzament **informàtic** per gestionar els continguts i monitorar l'alumnat.



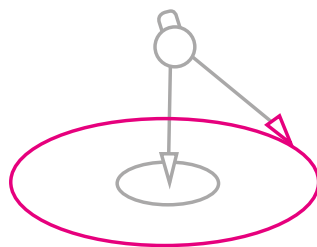
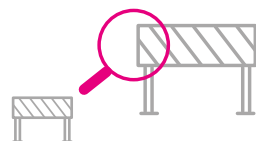
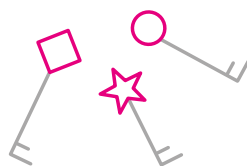
Com haurien de ser els programes d'atenció a la diversitat a Catalunya?

Un gran repte del sistema educatiu català és encabir les mesures i els suports existents d'atenció a la diversitat en un sistema integral que doni resposta a tot l'alumnat d'una forma equitativa. Pensant en aquesta fita, es proposen un seguit d'orientacions:

1 Reconèixer i valorar la diversitat com una realitat i una oportunitat, i no com un dèficit.

2 Fer un disseny universal de l'aprenentatge: identificar les barreres que es troba l'alumnat en el seu aprenentatge i dissenyar opcions didàctiques universals que les minimitzin.

3 Reforçar les mesures universals. Quant més s'inverteix en mesures universals menys necessàries són les mesures addicionals i intenses.



4 Innovar en les mesures universals:

- Trencar amb les matèries d'especialistes i **establir àrees multidisciplinàries**. Apostar per la co-docència i integrar-hi en major mesura els educadors especials.
- **Fomentar la circulació d'aprenentatges entre l'alumnat** amb fórmules d'aprenentatge entre iguals.
- **Organitzar el temps de manera flexible**. Preveure temps en grup, temps de treball autònom i per projectes cooperatius.
- **Facilitar que l'alumnat aporti valor**, que contribueixi a la millora del centre, a l'acompanyament d'altres alumnes, al servei comunitari, etc.
- **Avaluar de forma personalitzada**, segons punts de partida i objectius de cada alumne.

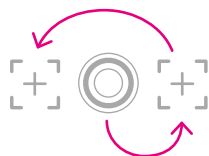


Com haurien de ser els programes d'atenció a la diversitat a Catalunya?

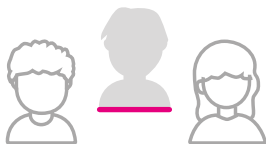
5 Fer de les mesures addicionals i intenses un **laboratori per a la millora de les mesures universals**.



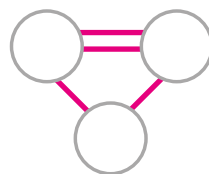
6 Evitar les propostes fixes de mesures addicionals i intenses. Adaptar any a any les mesures a les necessitats variables de l'alumnat que han d'atendre.



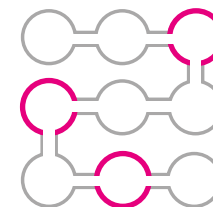
7 Parar més atenció a l'alumnat que passa desapercebut però que pot tenir dificultats.



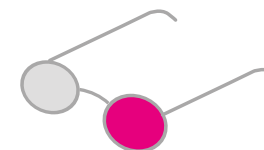
8 Vincular emocionalment l'alumnat amb els docents i l'espai escolar. Reforçar la figura dels tutors com acompanyants i orientadors.



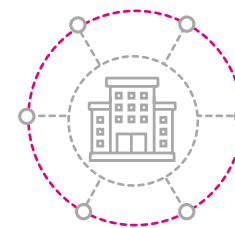
9 Incorporar als equips figures d'integració i educació social i especialistes en educació emocional, que reforcin el treball amb les famílies, la resolució de conflictes, l'atenció individualitzada, el clima d'aula, etc.



10 Evitar les baixes expectatives del professorat sobre alguns alumnes. Treballar sobre els propis prejudicis i barreres per afrontar la diversitat.



11 Connectar l'escola amb l'entorn. Fer un pla educatiu de centre que contempli relacions amb l'entorn i mesures d'atenció a la diversitat on entrin en joc aquestes aliances.





Vols saber-ne més?

Et proposem que:

- ▶ Facis un cop d'ull a [aquest vídeo](#) (3 min) en què el Gerard Ferrer-Esteban ens explica en què beneficia l'alumnat un sistema inclusiu, que combini diferents nivells i mesures d'atenció a les necessitats educatives, i com ha de ser aquest sistema perquè funcioni, segons el que indiquen les evidències.
- ▶ Et miris aquest [vídeo-resum](#) de l'acte públic que vam fer per debatre sobre el tema (15 min), o l'[enregistrament sencer](#) (2 h).
- ▶ Si prefereixes llegir, aquí trobaràs l'[informe complet](#) d'anàlisi de les evidències (30 pàg.).
- ▶ També pots llegir les [conclusions del seminari](#) (20 pàg.) fet amb experts l'octubre de 2019.



Diversitat = Realitat = Oportunitat



Diversificació = Opcions



ivàlua Institut Català d'Avaluació de Polítiques Públiques



Què funciona en educació?
Evidències per a la millora educativa

15

novembre de 2019

Mesures i suports d'atenció a les necessitats educatives i diversificació curricular: què funciona per millorar els aprenentatges i reduir l'abandonament?

Gerard Ferrer-Esteban

Resum de resultats:

Taula 1: Anàlisi resum de les evidències internacionals

Característiques i elements	Resultats de l'impacte de la Div. Curricular a 3 nivells	Comentaris i observacions
A. QUINA EFECTIVITAT TENEN ELS PROGRAMAES DE SUPORT PER NIVELLS EN LES COMPETÈNCIES ACADÈMIQUES I EN LA DIMENSIÓ COMPORTAMENTAL?		
Competències acadèmiques	Impacte positiu	Tant en la competència matemàtica com en la lectura, però més en la competència lectora.
A.1. VARIA L'EFECTIVITAT SEGONS EL NIVELL D'INTENSITAT DE LES MESURES (ADDITIONALS O INTENSIVES)?		
Mesures addicionals	Impacte alt i positiu	Efectes significatius en les habilitats bàsiques de lectura. En l'àmbit de la matemàtica, alguns estudis experimentals confirmen el seu efecte positiu.
Mesures intenses	Impactes positius, però mitjans en intensitat	En les competències lectores. Les intervencions intenses van ser efectives en la mesura que s'hi vaiguen sense efecte temporal, segons un protocol d'intervenció individualitzada amb sessions regulars de freqüència alta. Aquestes intervencions poden contribuir a reduir les diferències respecte dels companyes de classe, o bé a prevenir desavantatges en els nivells de competència.
Dimensió comportamental	Impacte positiu en algunes dimensions i mitjàs segons nivells.	Tots tres nivells (universal, addicional i intensiu) de suport mostren un efecte significatiu en la reducció dels comportaments agressius i disruptius. Els programes més efectius per reduir-los són els programes de caràcter addicional i els universals.



Ja fa massa temps que l'educació es basa en idees preconcebudes i que els canvis que es proposen no tenen en compte allò que ja s'ha fet i que se sap que funciona (o que no funciona). La cultura de l'avaluació, malauradament, no està consolidada al nostre país.

Per aportar el coneixement procedent de l'evidència científica que existeix sobre educació i aterrar-lo al context català, va néixer el projecte **Què funciona en educació?**

Primera edició: novembre de 2020
© Fundació Jaume Bofill, Ivàlua, 2020
Text: d-CAS
Edició: Fundació Bofill
Disseny i maquetació: Mercè Montané

Creiem que el coneixement s'ha de compartir. Per això fem servir una llicència **Creative Commons**, llevat que en algun material indiquem el contrari. Us animem a copiar, redistribuir, remesclar o transformar i crear els continguts propis d'aquesta publicació, per a qualsevol finalitat, inclosa la comercial. Només us demanem que reconegueu l'autoria de la creació original.



Què funciona en educació?

Evidències per a la millora educativa

FUNDACIÓ
BOFILL

ivàlua  Institut Català d'Avaluació de Polítiques Públiques