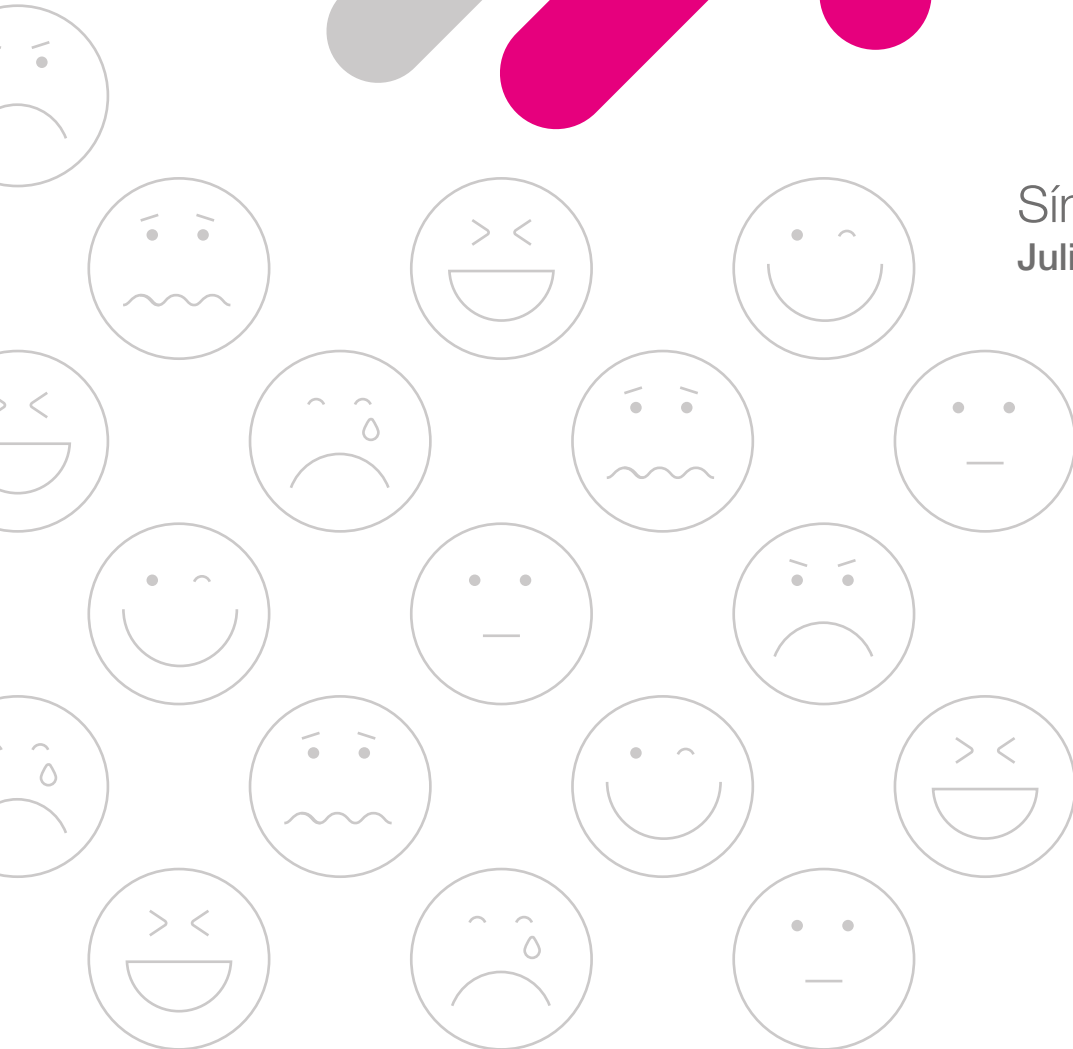




# Què funciona en l'educació socioemocional?

Síntesi d'evidències i aportacions  
Juliol 2020



**Què funciona en educació?**

Evidències per a la millora educativa

FUNDACIÓ  
BOFILL

ivàlua Institut Català d'Avaluació de Polítiques Públiques

## Què és l'educació socioemocional?

L'objectiu de l'educació socioemocional és que infants i joves puguin entendre i gestionar les seves emocions, establir i aconseguir objectius positius, prendre decisions de forma responsable, sentir i mostrar empatia envers els altres i mantenir-hi unes relacions socials positives.

## De quins programes d'educació socioemocional parlem?

Hi ha programes que es desenvolupen dins l'escola. Alguns estan destinats al conjunt de l'alumnat (són, per tant, universals, i acostumen a tenir un caràcter preventiu). Altres s'adrecen a estudiants amb mancances competencials, problemes de comportament o d'assoliment acadèmic (i, per tant, solen ser correctius).

També hi ha programes que tenen lloc fora de l'escola: s'hi fa un treball socioemocional mentre es desenvolupa una activitat artística o esportiva.

Aquest document sintetitza els resultats de la primera part de l'informe Què funciona en educació? #5, de novembre de 2016, que inclou la revisió de quatre metanàlisis i tres revisions sistemàtiques que analitzen un total de 829 programes d'educació socioemocional. També inclou les principals idees sorgides en els actes celebrats per presentar-los en públic.

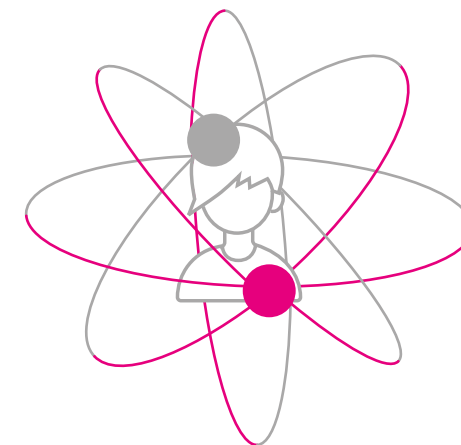
## Són efectius els programes d'educació socioemocional?

Sí, l'evidència demostra que els programes d'educació socioemocional són efectius i que, per tant, l'escola pot contribuir a desenvolupar aquestes competències igual que ja ho fa amb les competències cognitives.

## Quines competències ajuden a millorar aquests programes?

Són capaços de produir millores significatives en la dimensió socioemocional de l'alumne.

En la majoria de casos, també redueixen **comportaments de risc** (abandonament escolar, addiccions, faltes de comportament, assetjament escolar) i milloren els **resultats acadèmics**. Aquests impactes equivaldrien a un guany de quatre mesos sobre el progrés acadèmic mitjà en un curs escolar.



## Són beneficiosos per a tot l'alumnat?

S'observen millores per a tots els **grups d'edat**. No sabem, en canvi, si hi ha impactes diferents segons el perfil socioeconòmic dels infants.

## Els beneficis del programa es mantenen al llarg del temps?

Si no es mantenen els programes, l'efecte **tendeix a diluir-se**. Al cap d'uns mesos de finalitzar el programa, els impactes (especialment els acadèmics) disminueixen.

## Com són els programes d'aprenentatge socioemocional més efectius?

- 1** Els programes que es desenvolupen dins l'escola i que van adreçats a **alumnat que mostra signes de problemes socials, emocionals, de comportament o d'aprenentatge** són els que mostren millors resultats en el seu conjunt, per sobre dels programes universals o els que es desenvolupen fora dels centres educatius.
- 2** A l'escola, l'impacte dels programes és major si el duu a terme el **propi professorat** del centre, ja que pot vincular el programa a la resta d'activitats escolars.
- 3** Els programes més exitosos són els que s'implementen seguint els criteris **SAFE**:

### Seqüencial

El programa està organitzat en un conjunt d'activitats connectades entre elles per aconseguir uns objectius concrets.



### Actiu

Utilitza formes actives d'aprenentatge que involucren l'infant.



### Focalitzat

Es focalitza en una o poques competències socioemocionals concretes.



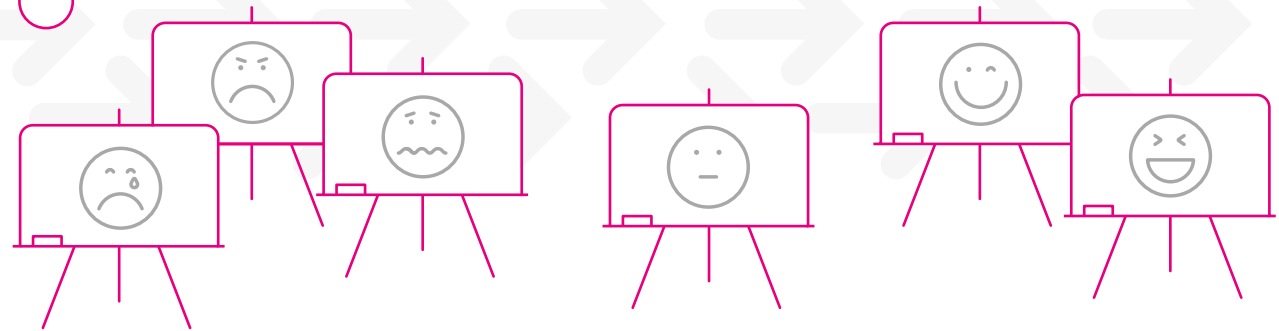
### Explícit

És clar sobre els objectius que vol assolir i els infants saben què s'espera d'ells.



## Com haurien de ser els programes d'educació socioemocional a Catalunya?

Pensant en el nostre context, es proposen un seguit d'orientacions per a l'aplicació de programes socioemocionals:



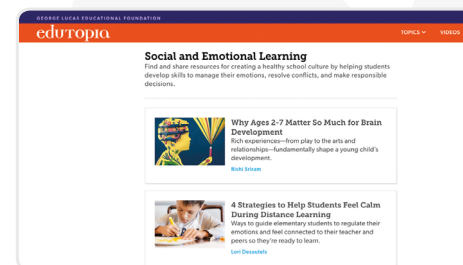
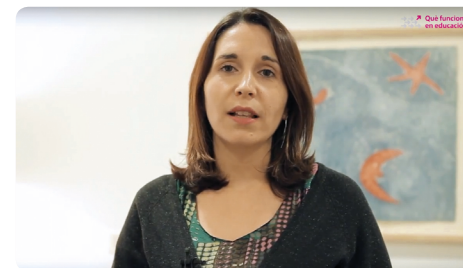
- **Fer de l'escola un espai de vida.** Crear contextos d'aprenentatge on es reproduïxen situacions de la realitat que l'alumne viu fora de l'escola per ajudar-lo a activar competències socioemocionals que haurà d'utilitzar.
- **Reconèixer a cada infant.** Projectar expectatives elevades en tots els alumnes i fer-los veure tot el que s'espera d'ells o elles.
- **Atendre les emocions.** Integrar en la dinàmica de l'escola temps i espais per expressar i compartir les preocupacions de l'alumnat i per buscar-hi solucions.
- **Donar l'oportunitat d'aportar i assumir responsabilitats a tots els infants.** El sentiment d'acceptació social prové de l'oportunitat d'oferir quelcom valuós a altres persones. Quan l'infant se sent útil, respon favorablement a les propostes educatives que se li ofereixen.
- **Distribuir el lideratge.** És important per tal que es puguin sostenir en el temps i acabin integrant-se en la cultura escolar.
- **Donar coherència al projecte educatiu,** evitant l'acumulació de programes inconnexos dins els centres educatius.
- **Aprofitar l'experiència acumulada.** Contrastar el disseny dels programes amb experts d'educació infantil, especial i del lleure, àmbits que compten amb més recorregut en el treball de les emocions que les etapes de primària i secundària.
- **Ser perseverant i obert amb els programes.** Hi ha d'haver una voluntat de llarga durada a l'hora d'implementar els programes (que asseguri que s'assoleix l'impacte), mantenint una actitud d'experimentació per ajustar-los a uns alumnes i circumstàncies canviants.
- **Definir les competències emocionals** que volem fomentar i dotar-nos d'un sistema d'indicadors per mesurar-les.
- **Preveure un sistema d'avaluació** prèviament a la posada en marxa del programa, que compti amb diverses fonts i tipus d'evidències (proves estandarditzades, reflexions individuals i en equip, enregistraments, dibuixos...).



## Vols saber-ne més?

Et proposem que:

- ▶ Miris el **vídeo** (21 min) en què la Queralt Capsada i altres investigadors ens expliquen com les evidències ens poden ajudar a treballar des de l'escola les habilitats socioemocionals d'infants i joves.
- ▶ Facis un cop d'ull als vídeos de l'acte que vam fer per debatre sobre **com treballar les competències socioemocionals a l'aula** (16 min) i sobre **com avaluar-les** (12 min).
- ▶ Si prefereixes llegir, **aquí** trobaràs l'informe complet d'anàlisi de les evidències (21 pàg.).
- ▶ Si el que vols és agafar inspiració, fes una ullada a **aquest web**.





Ja fa massa temps que l'educació es basa en idees preconcebudes i que els canvis que es proposen no tenen en compte allò que ja s'ha fet i que se sap que funciona (o que no funciona). La cultura de l'avaluació, malauradament, no està consolidada al nostre país.

Per aportar el coneixement procedent de l'evidència científica que existeix sobre educació i aterrar-lo al context català, va néixer el projecte **Què funciona en educació?**

Primera edició: novembre de 2020  
© Fundació Jaume Bofill, Ivàlua, 2020  
Text: d-CAS  
Edició: Fundació Bofill  
Disseny i maquetació: Mercè Montané

Creiem que el coneixement s'ha de compartir. Per això fem servir una llicència **Creative Commons**, llevat que en algun material indiquem el contrari. Us animem a copiar, redistribuir, remesclar o transformar i crear els continguts propis d'aquesta publicació, per a qualsevol finalitat, inclosa la comercial. Només us demanem que reconegueu l'autoria de la creació original.



## Què funciona en educació?

Evidències per a la millora educativa

FUNDACIÓ  
BOFILL

ivàlua  Institut Català d'Avaluació de Polítiques Públiques