

Impost sobre begudes ensucrades envasades

Una mesura eficient per combatre l'obesitat i les malalties derivades

Nom de la política

Impost sobre begudes ensucrades envasades

Política impulsada per

Departament de la Vicepresidència i d'Economia i Hisenda de la Generalitat de Catalunya

Àmbit

Salut

Tipus d'avaluació

Econòmica

Objectiu

Determinar si l'impost sobre begudes ensucrades envasades és una mesura eficient en termes econòmics

Període d'anàlisi

Simulació de la vida restant de la població

Avaluació encarregada per

Direcció General de Tributs i Joc del Departament de la Vicepresidència i d'Economia i Hisenda de la Generalitat de Catalunya

Avaluació realitzada per

Ivàlua

Analistes

Ramon Sabes-Figuera, Federico Todeschini i Arnau Juanmartí (extern)

L'impost sobre begudes ensucrades envasades, implementat a Catalunya el maig de l'any 2017, grava el consum de begudes que contenen edulcorants calòrics afegits amb l'objectiu de reduir-lo, contribuint d'aquesta manera a una millora de la salut de la població. Aquesta mesura està basada en l'evidència internacional, la qual mostra que el consum d'aquest tipus de begudes té un efecte perjudicial sobre la incidència de malalties relacionades amb l'obesitat.

L'impost millora la salut de la població i produeix un estalvi de costos sanitaris

L'avaluació econòmica mostra que la introducció de l'impost, la consegüent caiguda en el consum de begudes ensucrades i la pèrdua de pes associada a aquesta provoquen una reducció de la incidència de malalties relacionades amb l'obesitat i comporta un estalvi en els costos del sistema sanitari.

L'impost és una mesura eficient

Els costos de disseny, implementació i gestió de l'impost són molt baixos en comparació a l'estalvi de costos per al sistema sanitari derivat de la millora en la salut de la població, reduint de manera agregada els costos per a la societat i fent de l'impost una mesura eficient en termes econòmics.

La millora en la salut de la població i la reducció dels costos per a la societat fan de l'impost una mesura eficient en termes econòmics

Problemàtica i intervenció

Els mals hàbits alimentaris són una de les principals causes del sobrepès i l'obesitat, condicions que han crescut de forma considerable en les últimes dècades, paral·lelament a l'increment de la prevalença d'una sèrie de malalties associades. Per a fer front a aquesta problemàtica, el govern de la Generalitat de Catalunya, seguint les recomanacions d'organitzacions internacionals, va introduir l'any 2017 un impost sobre les begudes ensucrades envasades.

Epidèmia de l'obesitat

Segons l'Organització Mundial de la Salut (OMS), l'any 2016, un 39% de la població mundial adulta patia sobrepès, i un 13% obesitat. A més, la prevalença mundial de l'obesitat s'ha quasi triplicat entre el 1975 i el 2016. Aquest augment del sobrepès i l'obesitat, causat en gran mesura pels mals hàbits alimentaris, ha contribuït a l'augment de la prevalença de malalties no transmissibles com les cardiovasculars, la diabetis o alguns càncers. Per afrontar aquesta problemàtica, l'OMS ha recomanat la utilització de mesures fiscals com impostos o subsidis per tal d'incentivar bons hàbits alimentaris.

Impost sobre begudes ensucrades envasades

L'impost sobre les begudes ensucrades envasades és un tribut propi de la Generalitat de Catalunya que grava aquelles begudes que contenen edulcorants calòrics afegits. Seguint les recomanacions de l'OMS, l'impost té l'objectiu d'incentivar una reducció en el consum d'aquest tipus de begudes i per tant millorar la salut de la població.

L'impost suposa un augment en el preu final pel consumidor de 0,08 euros per litre per a begudes amb un contingut de sucre d'entre 5 i 8 grams per cada 100 mil·lilitres i un augment de 0,12 euros per litre per a

begudes amb un contingut de sucre superior a 8 grams per cada 100 mil·lilitres.

La prevalença mundial de l'obesitat s'ha quasi triplicat entre el 1975 i el 2016



Avaluació

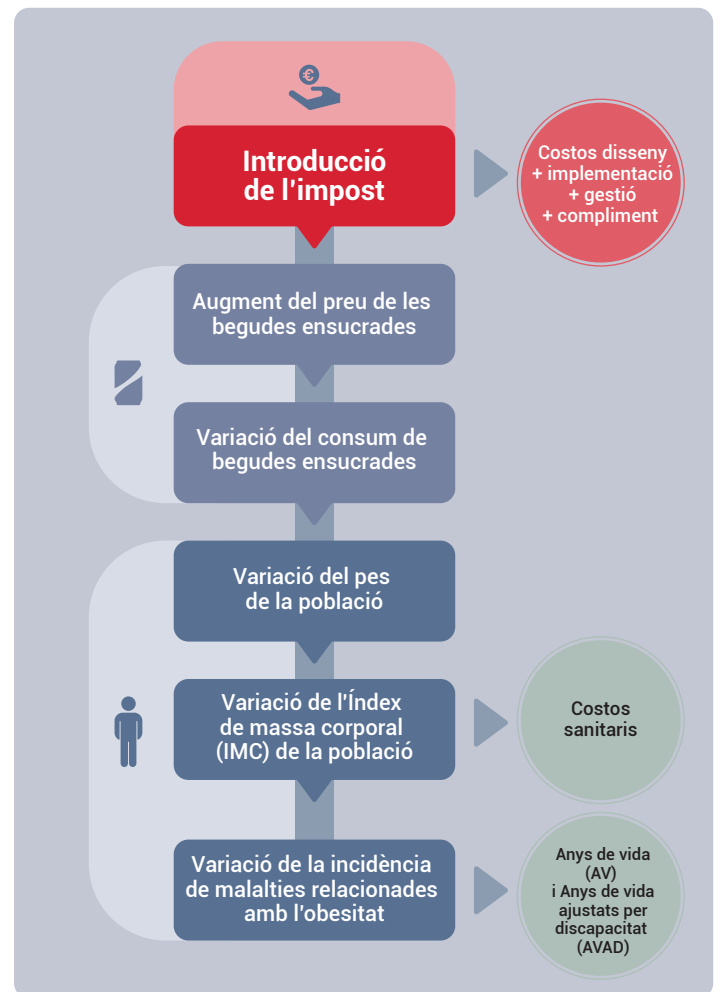
L'avaluació té l'objectiu de mesurar l'eficiència de l'impost sobre les begudes ensucrades envasades introduït per la Generalitat de Catalunya. Per a fer-ho, s'ha dut a terme una avaluació econòmica que compara els beneficis derivats de la introducció de l'impost, materialitzats en millores de salut per a la població i estalvis pel sector sanitari, amb l'ús de recursos que comporta la seva implementació.

Metodologia

Per a determinar els impactes de l'impost, s'utilitza un model d'avaluació econòmica que simula les conseqüències de l'impost sobre la vida restant de la població catalana que tenia 20 anys o més l'any 2017 calculant l'impacte de l'impost, en el llarg termini, sobre:

- La salut de la població, mesurada per una banda en anys de vida (AV) i per l'altra en anys de vida ajustats per discapacitat (AVAD). Els AVAD és una mesura utilitzada per reflectir la salut de la població tenint en compte la discapacitat que suposa estar malalt i l'esperança de vida.
- Els costos per al sistema sanitari.
- Els costos derivats de la implementació de l'impost.

La comparació entre els guanys en salut i els estalvis del sistema sanitari, d'una banda, i els costos que suposa la implementació de l'impost, per l'altra, permet determinar si aquest és eficient en termes econòmics.



Efecte de l'impost en la salut de la població i el sistema sanitari

La primera conseqüència de l'impost hauria de ser l'increment del preu de les begudes ensucrades entre 0,08 i 0,12 euros per litre, el que podria comportar una reducció en el nombre de begudes ensucrades que consumeix la població. Per a determinar aquest efecte de l'impost sobre el consum de begudes ensucrades, s'han utilitzat les estimacions obtingudes per dos estudis empírics que utilitzen dades de consum de la població catalana, i que situen la reducció de consum derivada de l'impost en el 2,2% i el 15,4% segons l'estudi.

A partir de la disminució del consum de begudes ensucrades, el model mesura com aquesta es tradueix en una reducció del pes de la població i, per tant, de l'Índex de Massa Corporal (IMC), un indicador de la quantitat de greix corporal. Finalment, la reducció en l'Índex de Massa Corporal (IMC) fa que baixi el nombre de persones que contrauen malalties relacionades amb l'obesitat, i per tant que la població visqui més anys i amb una millor qualitat de vida relacionada amb la salut. Al mateix temps, la disminució del nombre de persones que pateixen malalties relacionades amb l'obesitat fa que es redueixin els costos que el sistema sanitari dedica a tractar aquestes malalties.

Resultats

L'impost a les begudes ensucrades envasades, a través de la disminució en el consum i en el pes de la població, redueix la incidència de malalties relacionades amb l'obesitat. Aquesta menor incidència comporta millores en la salut de la població i estalvi de costos per a la societat, fet que converteix l'impost en una mesura eficient en termes econòmics.

Millora en la salut de la població

Si s'assumeix que l'impost redueix el consum de begudes ensucrades en un 15,4%, s'estima que, al llarg de la vida restant de la població catalana, hi haurà un guany total per aquesta de més de 9000 anys de vida i en una millora de quasi 25000 anys de vida ajustats per discapacitat. D'altra banda, si s'assumeix una reducció del consum d'un 2,2%, l'impost suposarà un guany de vora 1300 anys de vida i de més de 3500 anys de vida ajustats per discapacitat.

Estalvi de costos per a la societat

Quan s'assumeix una reducció del consum de begudes ensucrades del 15,4%, l'impost implica un estalvi de 63,32 milions d'euros per al sistema sanitari derivat de les millores de salut de la població catalana de més de 20 anys al llarg de la seva vida. Tenint en compte que els costos de disseny, implementació i gestió de l'impost s'estimen en 2,16 milions d'euros en el mateix període, l'estalvi total per a la societat es xifra en 61,16 milions d'euros. D'altra banda, l'escenari en què la reducció del consum que s'assumeix és del 2,2%, l'estalvi en els costos per a la societat s'estima en 6,85 milions d'euros.

L'impost sobre les begudes ensucrades envasades és una mesura eficient en termes econòmics

Un impost eficient

Donat que l'impost suposa una millora en la salut de la població i un estalvi en els costos per a la societat, aquest és eficient en termes econòmics.

Impacte de l'impost sobre begudes ensucrades envasades

Escenari A



Escenari B



Aprentatges

L'impost es tradueix en reduccions considerables en la incidència de malalties relacionades amb l'obesitat

Tot i que l'impacte en l'IMC sembla petit, aquest té un efecte considerable en la reducció de la incidència de malalties relacionades amb l'obesitat, fent que la millora en la salut i els estalvis en costos sanitaris siguin considerables.

El model permet estimar les conseqüències sobre la salut i els costos sanitaris de variacions en el pes

El model desenvolupat està adaptat al context català, i permet simular com canvis en l'Índex de Massa Corporal de la població es tradueixen en millores en la salut i estalvi de costos sanitaris.

El model és molt sensible al valor de l'impacte de l'impost sobre el consum que s'utilitzi

Tot i que els resultats de l'avaluació ens indiquen que l'impost és eficient independentment de l'estimació de l'impacte de l'impost en el consum que s'utilitzi, la magnitud dels guanys en salut i l'estalvi en els costos són especialment sensibles en funció de l'elecció d'aquest paràmetre.

Recomanacions



Mantenir l'impost sobre les begudes ensu- crades envasades

L'avaluació mostra que l'impost és econòmicament eficient i, per tant, ofereix evidència a favor de mantenir-lo. Addicionalment, aporta informació sobre com possibles modificacions de l'impost podrien influir en la seva eficiència. Així, caldrà tenir-la en compte si en algun moment es pensa en redissenyar-lo.



Tenir en compte el model per a altres po- lítiques orientades a la reducció de l'IMC

El model desenvolupat en el marc d'aquesta avaluació pot ser utilitzat per estimar les conseqüències sobre la salut i els costos sanitaris d'altres polítiques orientades a la reducció del pes de la població i valorar-ne la seva eficiència econòmica, si es compta amb una estimació fiable de l'impacte de la política sobre l'IMC de la població.



Generar més evidència en relació a l'efecte de l'impost sobre el con- sum de begudes ensu- crades

La realització de nous estudis empírics que aportin més evidència sobre l'efecte de l'impost en el consum de begudes ensu- crades ajudaria a reforçar les conclusions d'aquesta avaluació.

Podeu consultar l'informe complet a ivalua.cat